

À LA UNE

[Technique]

3 minutes pour apprendre le vocabulaire technique d'une structure



[Portrait métier]

Présentation de la Direction des Ressources Humaines



Brève

Le don de sang est de retour



Brève

Formation « Travail en espace confiné »

ESPACE CONFINÉ !



Brève

Journée Sécurité



3 minutes pour apprendre le vocabulaire technique d'une structure

Une multitude de termes techniques sont utilisés pour parler d'une structure, mais les connaissez-vous vraiment ? Pour illustrer concrètement cet article nous prendrons l'exemple du bloc C200 de la BR71 qui a dernièrement été mis sur tins.

La structure d'un navire désigne l'ensemble des éléments constitutifs de la coque et ses parties associées (la superstructure). Ils vont assurer la résistance, la stabilité, la fonctionnalité et la sûreté de la structure pour ainsi garantir les performances du navire.

Coque, superstructure et pont principal

La coque du navire représente la partie située en dessous du pont principal et la superstructure désigne celle située au-dessus. Pour la BR71, la coque est en acier tandis que la superstructure est en aluminium.

Les éléments constitutifs de la structure

Si l'on se concentre sur les éléments constitutifs de la coque, plusieurs termes techniques sont à maîtriser. Tout comme pour la structure, nous pouvons distinguer des principaux éléments structurels : la **charpente de pont** inférieur et supérieur, les **murailles** et les **cloisons**, ainsi que la **charpente de fond**.

La charpente de pont (inférieur ou supérieur) fait référence aux pièces horizontales situées le long de la coque. Essentielle à sa stabilité et à sa robustesse elle se compose d'éléments transversaux que sont les barrots et longitudinaux que sont les hiloires. Entre les deux ponts, on retrouve les murailles et les cloisons.

La charpente de fond, quant à elle, renvoie aux pièces situées au fond de la coque. Souvent disposée de manière à former une grille pour contenir la coque contre les forces de flexion et de torsion, elle se constitue d'éléments transversaux que sont les

varangues et longitudinaux que sont les carlingues et les lisses.

Viennent ensuite s'ajouter les tôles de bordée et les tôles de fond qui vont donner à la coque sa forme définitive et garantir son étanchéité.

Lexique

Carlingue (n.f.) : pièce métallique longitudinale d'une charpente de fond permettant de raidir le fond et d'assurer la liaison des varangues entre-elles.

Varangue (n.f.) : pièce métallique primaire transversale d'une charpente de fond servant à renforcer la structure et à assurer sa résistance aux contraintes liées à la mer.

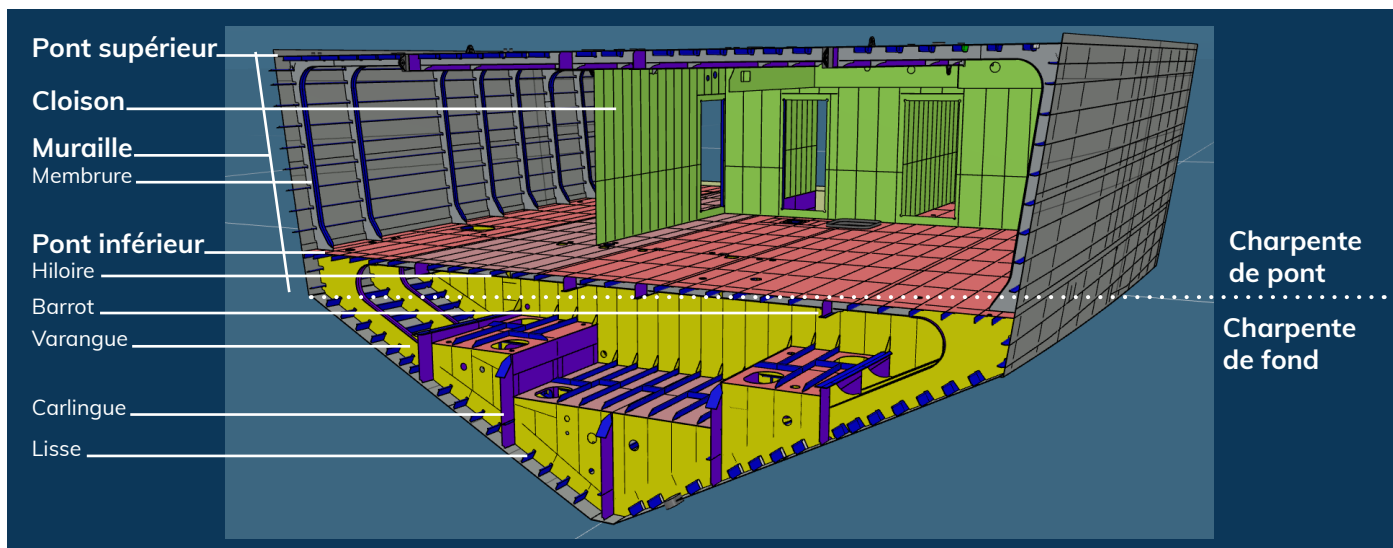
Hiloire (n.f.) : pièce métallique longitudinale d'une charpente de pont permettant de supporter les barrots.

Barrot (n.m.) : pièce métallique primaire transversale d'une charpente de pont servant à renforcer la structure, à soutenir le pont et à diviser l'intérieur de la coque en section.

Membrane (n.f.) : pièce métallique transversale d'une charpente de pont permettant de raidir le pont et de supporter les tôles de bordée.

Lisse (n.f.) : pièce métallique secondaire longitudinale d'une charpente de fond permettant de supporter les tôles de bordée.

Serre (n.f.) : pièce métallique primaire longitudinale d'une charpente de fond permettant de raidir le fond et de supporter les membrures.





INDUSTRIE Sécurité JOURNÉE

JEUDI 11 AVRIL 2024 • DE 7H À 17H • NEFS E-P

*Votre présence à l'atelier est obligatoire.



[Portrait métier]

Présentation de la Direction des Ressources Humaines

Ce mois-ci découvrons la Direction des Ressources Humaines (DRH) et ses différentes missions qui couvre une grande variété de domaines.

La DRH est composée de 11 personnes. La fonction RH couvre des sujets très variés allant de la prise en compte de situations individuelles jusqu'à l'organisation collective du travail avec pour objectif de faire coïncider les attentes des salariés aux objectifs de développement de l'entreprise.

Les activités de la DRH s'articulent autour de différents domaines.

Tout d'abord le **recrutement** des nouveaux salariés et la **formation** du personnel dans le cadre de la gestion prévisionnelle des emplois et des compétences.

Cela englobe également le recrutement des alternants et l'accueil de nombreux stagiaires.

Pour aller encore plus loin dans ces domaines, une partie de l'équipe **développe les relations avec des industriels et partenaires locaux** pour anticiper les futurs besoins comme par exemple en participant à

la création d'HEFAIS et en accueillant des écoles pour **promouvoir les métiers** de l'industrie navale.

Deux personnes procèdent plus spécifiquement à l'**administration du personnel** avec notamment la réalisation de la paie, la gestion des heures de travail et des congés, les déclarations sociales, etc.

Sous un angle plus **règlementaire**, la DRH assure la veille en matière de droit social et les relations avec les partenaires sociaux.

En outre, la DRH contribue à préserver la **santé au travail** dans le cadre d'actions liées à la Qualité de Vie au Travail et à la Politique handicap, le tout en y associant la Médecine du travail.

Pour finir une partie de l'équipe se charge de la **communication interne** pour faire circuler l'information et favoriser la cohésion d'entreprise.

Calendrier industriel

A06 • OE

[3 navires]

#2 & #3

Équipe CMN en déplacement à la Ciotat.

A71 • BR

[1 navire]

C100 - 3D : chapeautage réalisé.
Avancement 71%.

C200 - 3D : avancement 78%.

C300 - 3D : avancement 95%.

C400 - Avancement 30%. Début de 3D.
Préfabrication tuyauterie en cours.

A78 • LCT

[2 navires]

#2

Lignage et essais en cours.

B63 • TARA

[1 navire]

C100 - 50% d'avancement en structure.

C200 - 40% d'avancement en structure.

C300 - 70% d'avancement en structure.

Début des points chauds électricité,
HVAC et Aménagement.

Début de la pose des aiguilles.

B96 • LOGIR

[39 navires]

Modification des HSI en cours chez ZAMIL (Arabie Saoudite).

C54 • Pontons

[4 pontons]

En cours de peinture.

C69 • Pousseurs

[2 navires]

#1 & #2

En phase d'ENAV.
Avancement 70%.

#3 & #4

En cours de préfabrication.

C73 • HSI

[3 navires]

Travaux en cours à Luanda (Angola).

C75 • PH

[3 navires]

Étude en cours : 90%.

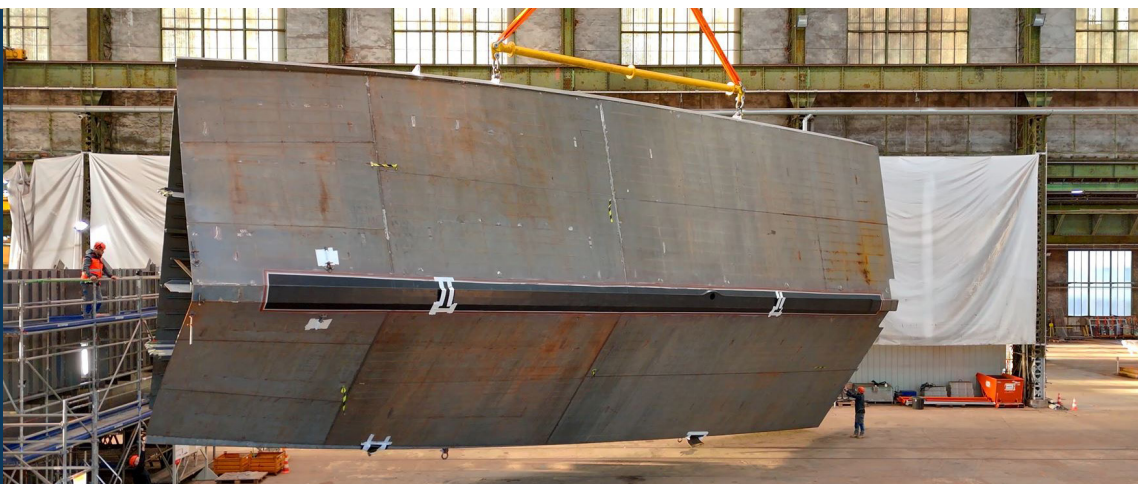
Préparation en cours : 37%.



VIDÉO

Vivez ou revivez le Retournement du bloc C200 de la BR71 Angola.

MOT DE PASSE :
RTBR_CMN



[Sécurité]

Formation « Travail en espace confiné »

Depuis le 02 avril dernier, la formation « Travail en espace confiné » a débuté. Qu'en est-il concrètement ?

La formation « Travail en espace confiné » est une formation obligatoire. Elle est majoritairement destinée aux équipes de la Production pouvant être amenées à pénétrer et intervenir dans des espaces confinés qui peuvent parfois être la cause d'accidents graves voir mortels. Les personnes concernées ont reçu une convocation par leur N+1 leur indiquant qu'elles devraient suivre une session de formation d'une journée qui comporte une partie théorique et une partie pratique. À noter, les sessions sont animées par le Centre National de Prévention et de Protection (CNPP) de Vernon.

[MVV]

Le don de sang est de retour !

Ne perdez pas de temps pour vous inscrire pour participer à la prochaine collecte de don de sang qui aura lieu le 17 mai prochain, de 10h à 15h !

Nous avons le plaisir de vous annoncer que notre prochaine collecte de don de sang aura lieu le **vendredi 17 mai**, de **10h à 15h**.

Nouveauté pour celle-ci, elle se fera en partenariat avec l'entreprise JSP Industries.

Chaque don compte et nous avons besoin de vous pour aider ceux qui en ont besoin.



MOT DE PASSE :
CMN



CMN SA

19 Avenue Franklin D. Roosevelt
75 008 Paris - France

Capital social : 20 000 000€
RCS : Paris B 562 110 965

CMN Cherbourg

51 Rue de la Bretonnière
BP 539
50105 Cherbourg Cedex - France

Directeur de la publication : Serge Quaranta
Rédacteur en chef : Jean-Paul Rigault
Rédaction et réalisation : Héloïse Lehérisier

L'agenda



05 avril

Gala de boxe

Salle Jean Jaurès • Equeurdreville.

11 avril

Journée sécurité

12 avril

JS Cherbourg • Match vs Billière

Salle Jean Jaurès • Equeurdreville.

13 avril

USLG • Match vs Villeuve d'Ascq

Salle Jean Nordez • Cherbourg.

16 avril

Visite école • AFPA

18 & 19 avril

Permanence « Santé Globale »

Hôtel Chantereyne • Cherbourg.

06 07 27 03 92

26 avril

JS Cherbourg • Match vs Valence

Salle Jean Jaurès • Equeurdreville.