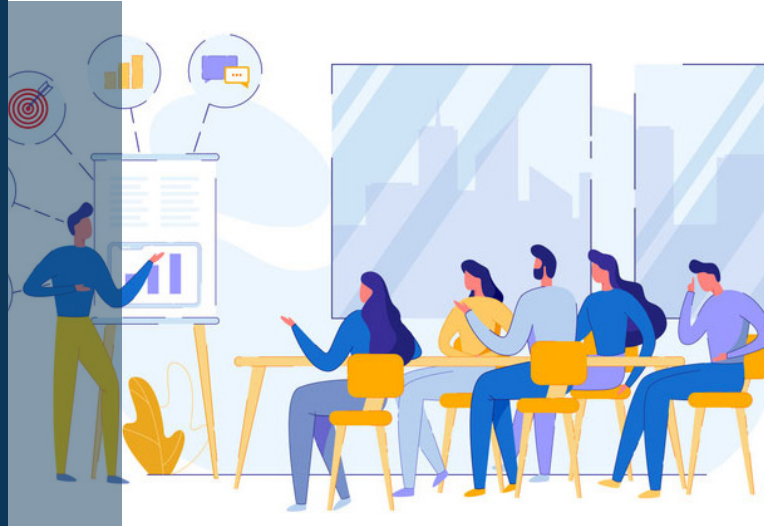


## Bilan du plan de formation 2023

#060 - Jeudi 22 février 2024



Lorsqu'il s'agit de parler du plan de formation, l'année 2023 rime avec performance et bilan plus que satisfaisant. Un taux de réalisation au delà des 100% et une part dédiée à la sécurité toujours importante en sont la raison.

Pour l'année 2023, le déroulement du plan de formation a été rondement mené. Que ce soit en euros ou en heures, celui-ci a atteint un niveau très satisfaisant et enregistre une nette amélioration de son taux de réalisation.

À l'échelle de la masse salariale, le plan de formation 2023 représente 3,4% de celle-ci, ce qui révèle un très bon niveau d'engagement envers la formation.

Au total, ce sont 406 collaborateurs qui ont été formés, dont 331 hommes et 75 femmes.

En outre, 10 795h et 776 228€ ont été engagés dans les formations en 2023, représentant respectivement 101% et 107% de taux de réalisation du plan de formation prévisionnel.

Au-delà des formations métiers, visant à maintenir ou à acquérir des compétences, beaucoup d'actions du plan étaient dédiées à la sécurité.

Travail en hauteur - port du harnais, habilitation électrique, CACES pont roulant, nacelle, cariste, etc. La sécurité était au cœur de ce plan de formation, à l'instar de la place qu'elle occupe dans le quotidien de l'entreprise.

Pour l'année 2024, le plan de formation prévisionnel s'annonce également chargé avec 10 031h de formation pour un coût de 803 190€.

### INFOGRAPHIE

PLAN DE FORMATION 2023

#### Le plan de formation ou plan de développement des compétences

est un document établi par l'employeur au sein d'une entreprise et qui a pour objet de recenser l'ensemble des actions de formation que l'employeur doit et entend mettre en œuvre l'année suivante, que ce soit à son initiative ou à la demande du salarié.



**10 795**

HEURES DE FORMATION RÉALISÉES



**776 228**

EUROS ENGAGÉS DANS LA FORMATION



TAUX DE  
RÉALISATION  
EN HEURES



TAUX DE  
RÉALISATION  
EN EUROS



**331**  
HOMMES FORMÉS

**75**  
FEMMES FORMÉES