

## À LA UNE

[Programme]

**La construction des HSI touche à sa fin,  
mais les programmes se poursuivent !**



[Portrait métier]

**Immersion avec l'équipe Peinture**



[Programme]

**A06 • Où en  
sommes-nous ?**



[Technique]

**B63 • Moonpool : de quoi s'agit-il ?**



## La construction des HSI touche à sa fin, mais les programmes se poursuivent !

**Les derniers HSI construits pour l'Arabie Saoudite sont désormais sortis de nos ateliers. Mais pour autant, les programmes ne sont pas encore terminés !**

**FPB\*** • Pour le contrat FPB, passé avec la Marine royale saoudienne (RSNF) afin de leur fournir 39 HSI, la construction des navires est terminée.

Désormais, nos équipes sont mobilisées sur l'intégration des SATCOM (équipements de communication), en Arabie Saoudite.

**SFMC\*\*** • Concernant le contrat SFMC, passé cette fois-ci avec ODAS, 19 HSI sont prévus d'être livrés.

Du côté des HSI CMN, 3 des 10 navires commandés ont été remis au Client. Ne reste plus qu'à terminer les essais sur les 7 autres HSI, qui devraient partir en direction de l'Arabie Saoudite cet été.

Pour ce qui est des HSI ZAMIL, le 1<sup>er</sup> batch (3 HSI) vient d'entrer en phase d'essais. Les deux autres batchs seront livrés d'ici la fin d'année.



**LOGIR\*\*\*** • La réalisation des modifications structurelles et l'intégration du nouveau système de combat lance-missiles se poursuivent. Les modifications des 39 HSI devraient se terminer fin 2023, suivi six mois plus tard par la fin des essais du nouveau système de combat.

### Les négociations se poursuivent

À propos du contrat **FPB**, des négociations sont en

cours pour la signature d'un amendement comprenant la fourniture de pièces de rechange et de l'assistance technique.

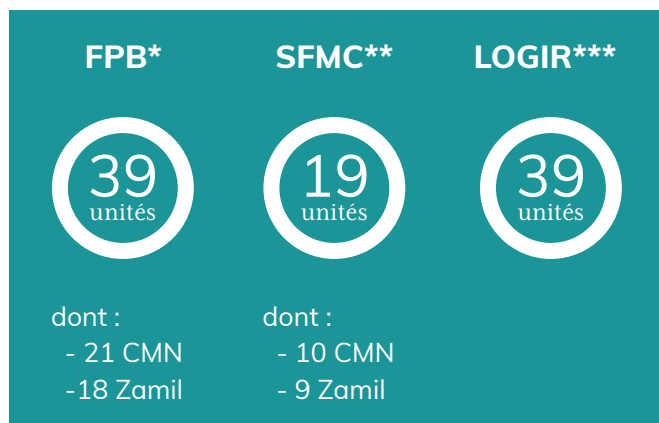
D'une durée de 2 ans, cette mission exigera la présence d'une dizaine de salariés CMN présents directement sur les bases navales du Client.

Pour les HSI **SFMC**, les négociations en cours prévoient la réalisation des modifications SATCOM sur les 19 HSI, au même titre que ce qui est réalisé sur FPB.

Une négociation est également en cours pour le contrat **LOGIR**, avec la réalisation de ces mêmes modifications et intégrations sur 19 HSI, ce qui mobiliserait nos équipes jusqu'en fin 2025.

Enfin, une dernière mais importante négociation est en cours pour un contrat de Maintenance, Réparation et d'Exploitation (MRO) d'une durée de 5 ans, pour l'ensemble des navires livrés (58 HSI) à l'Arabie Saoudite et leurs bases navales. Cela comprend la fourniture d'équipements de maintenance, l'aménagement des bases navales et la réalisation de la maintenance des HSI.

### Point sur les différents contrats HSI



## Calendrier industriel

### A78 • LCT

[2 navires]

#002 - Fonds 3D, points chauds et peinture intérieure des ponts C500-600 en cours.

### A06 • OE

[3 navires]

#002 & #003 - Préfabrication en cours.

### RP 10

[3 navires]

#016 - Aménagements en cours.  
#017 - Points chauds en cours.

### B96 • LOGIR

[39 navires]

#017 - Modification des HSI en cours chez Zamil.

### NAVAL GROUP

[2 blocs]

#T04 - Fin du 3D courant juin. Dégradants en cours de montage.  
#T07 - 3D en cours. Début de la pose des dégradants.

### C42 • HSI

[3 coques]

#001 - Débit de la structure en cours.



## Immersion avec l'équipe Peinture

**C'est équipé d'une combinaison et d'un masque de protection, que nous partons en immersion dans les ateliers de l'équipe Peinture.**

L'équipe Peinture se compose d'une dizaine de salariés CMN et intérimaires, qui ont pour mission de peindre le navire, des équipements à la coque. Pour cela, leur travail se fait en deux étapes :

- La préparation des surfaces, avec le ponçage, le disquage et le sablage.
- L'application des différentes couches de revêtements et peintures.



Le travail de l'équipe se fait dans plusieurs environnements :

- En cabine, pour les équipements et pièces

détachées ainsi que pour des éléments plus volumineux tels que les carlingages.

- Dans les ateliers, pour la coque.

Que ce soit à l'extérieur ou à l'intérieur du navire (fonds et caisses), leur intervention sur la coque exige que celle-ci ait été préalablement validée par l'Équipe Contrôle et le Bureau Veritas.

La particularité de ce métier est qu'il n'est pas compatible avec la co-activité. Ainsi, une partie de l'équipe travaille en horaires décalés (principalement le soir), pour ne pas créer d'interférences dans le travail réalisé par les autres équipes.

« Notre métier exige polyvalence et rigueur. Une vérification est faite lors de chaque opération, pour s'assurer de la conformité du rendu final » précise Cédric Ledormeur, Chef d'Équipe Peinture.



## A06 • OceanEagle : où en sommes-nous ?

**Voilà presque 2 ans que nous avons annoncé, entre-autres, la construction de 3 OceanEagle pour la Marine angolaise. Après avoir livré un premier navire fin 2022, la construction des deux autres se poursuit et donne lieu à un projet innovant.**

Tout comme pour le premier OceanEagle, la construction de ces deux navires est réalisée chez notre partenaire Exail (anciennement iXblue), à la Ciotat.

**#002 •** La coque de l'OceanEagle n°2 a été démoulée et l'ensemble des pièces composites la formant est en cours d'assemblage. La coque sera alors terminée à la mi-septembre.

Pour la phase d'équipement du navire, dès la mi-juin, des équipes de la Production prendront la route de la Ciotat pour réaliser les premiers aménagements et la peinture. À partir de septembre, ces travaux s'intensifieront et nécessiteront de renforcer la présence des équipes CMN.

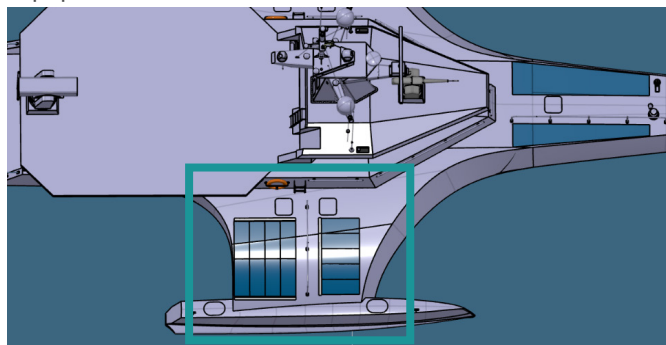
**#003 •** Du côté de l'OceanEagle n°3, les différents éléments composite sont en cours de réalisation. L'infusion de la coque est planifiée courant juillet.

Pour ces deux navires, suite à une demande du Client, 2 propulseurs d'étrave ainsi que deux convertisseurs

électriques seront ajoutés. Leur livraison est prévue courant 2024.

### Quand la croissance bleue se joint au programme

En tant qu'industrie engagée dans la transition énergétique, une étude a été faite par notre Direction Technique, afin d'installer des panneaux solaires sur le navire. Une innovation qui vise à renforcer l'autonomie énergétique du navire, lorsqu'il n'est pas alimenté par une source extérieure. L'OceanEagle n°3 en sera équipé.



# CÉRÉMONIE DE TRANSFERT DE PROPRIÉTÉ DU LCT #001 À LA MARINE ANGOLAISE



[Technique]

## B63 • Moonpool : de quoi s'agit-il ?

Il ne fait aucun doute que la Station polaire dérivante TARA (TPS) représente pour tous un projet on ne peut plus innovant ! À mi-chemin entre le bateau et le laboratoire, elle va être équipée d'une moonpool. Une explication de ce terme technique et de son utilisation s'impose.

Étudier la biodiversité, ses variations et anticiper le changement climatique sont les raisons pour lesquelles la Station polaire dérivante TARA ira s'emprisonner dans les glaces de l'Arctique durant 500 jours. Mais pour cela, des équipements techniques sont nécessaires, dont une moonpool.

La moonpool est un puits situé au cœur de la station, qui relie la zone de laboratoire au fond du navire, offrant ainsi un accès direct à la mer. L'intérêt de cet aménagement est qu'il soit disponible en continu et qu'il ne nécessite pas de sortir du navire pour effectuer un prélèvement, par le biais de deux solutions :

- un treuil équipé d'instruments de mesure, qui permet de prélever des échantillons jusqu'à 2500 m de profondeur.
- en y envoyant des plongeurs.

### TARA • MOONPOOL

Hauteur  
**6 mètres**

Treuil  
**3,5 mètres**

Diamètre  
**1,6 mètre**



CMN SA

19 Avenue Franklin D. Roosevelt  
75 008 Paris - France

Capital social : 20 000 000€  
RCS : Paris B 562 110 965

CMN Cherbourg

51 Rue de la Bretonnière  
BP 539  
50105 Cherbourg Cedex - France

Directeur de la publication : Serge Quaranta  
Rédacteur en chef : Jean-Paul Rigault  
Rédaction et réalisation : Héloïse Leherissier

## L'agenda



**02 juin**

**Permanence Cap Emploi**

Infirmierie • 09h à 12h.

**07 juin**

**Visite • INFREP**

**13 au 16 juin**

**ISO 9001 • Audit de suivi n°1**

**15 & 16 juin**

**Permanence « Santé Globale »**

Hôtel Chantereyne • Cherbourg.

06 07 27 03 92

**17 juin**

**Festival de la mi-année**

Château de Flamanville.

#PARTENAIRE

**20 juin**

**CSE**

**20 au 22 juin**

**EMR • Salon Seanergy**

Paris

**21 juin**

**Visite • Rotary**